

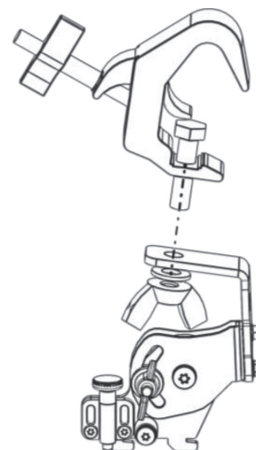
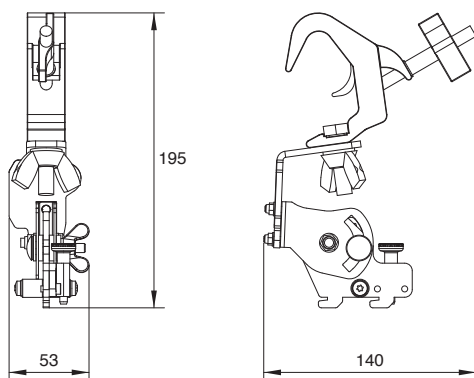
スピーカー「ID-24T」をトラスやバトンに吊り下げるための金具です（クランプ幅25-38mm）。

#### 仕 様

適合スピーカー	ID24-T12040 / 12060 / 6060 / 9040
可変角度	垂直 -45° ~ +45°
仕上げ	素材: Steel 色: 黒 (マンセルN1.0近似色)、半艶 フィニッシュ: 塗装
同梱品	下図 (同梱品一覧) 参照
寸法 (W x H x D)	53 x 195 x 140 mm
質量	0.75 kg

#### 外観図

Assembly:



SCALE: 1/5

(単位: mm)

#### 同梱品

X1 	X1 	X1 M10 x 30 	X1 M10 	X1 M10 	X1 	X1 
--------	--------	--------------------	---------------	---------------	--------	--------

#### 使用例

ID24-Tにはアクセサリ用のスロット(溝)が5箇所あり、いずれも前後を反転して取り付けることができます。		アクセサリ用のスロットは水平方向に2箇所、垂直方向に3箇所用意されています。	
<b>取り付け:</b> TCBRKのフックをスピーカーのスロットに挿し込み、ロックピンが固定される位置までスライドします。		<b>取り外し:</b> ロックピンを引き、スピーカーのスロットからTCBRKのフックを抜き取ります。	
蝶ナットによりチルト角を調整することができます。		-45° ~ +45° の範囲でチルト角を変更することができます。	
<b>安全上のご注意:</b> <ul style="list-style-type: none"> <li>- クランプ部に表示された定格荷重 (SWL) を上回るスピーカーは決して取り付けないでください。</li> <li>- 他のアクセサリと併用する場合は、質量の合計が定格荷重の範囲内であることを必ずご確認ください。</li> <li>- 25~38mm径のパイプへの取り付けに際してのみご使用ください。</li> <li>- スピーカーを垂直方向に吊り下げる場合にのみご使用ください(クランプが横や斜めの向きになる状況では使用しないでください)。</li> <li>- 使用前にはクランプに異常が無いかわ必ず目視確認してください。問題が見つかった際には必ずヤマハミュージックジャパンのサービスセンターにご相談ください。</li> </ul>		万一の際の落下防止のため、付属のワイヤーとクイックリンクでセーフティを取ってください。	